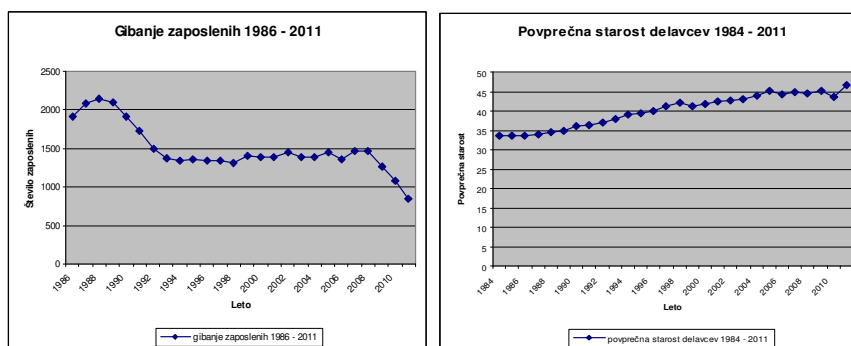


**Potrebe po gradbenem kadru v podjetjih v zadnjih letih, izkušnje s kadrom, ki zaključijo izobraževanje in usposabljanje, načrtovanje usposabljanja kadrov v podjetjih – primer Skupine Primorje**

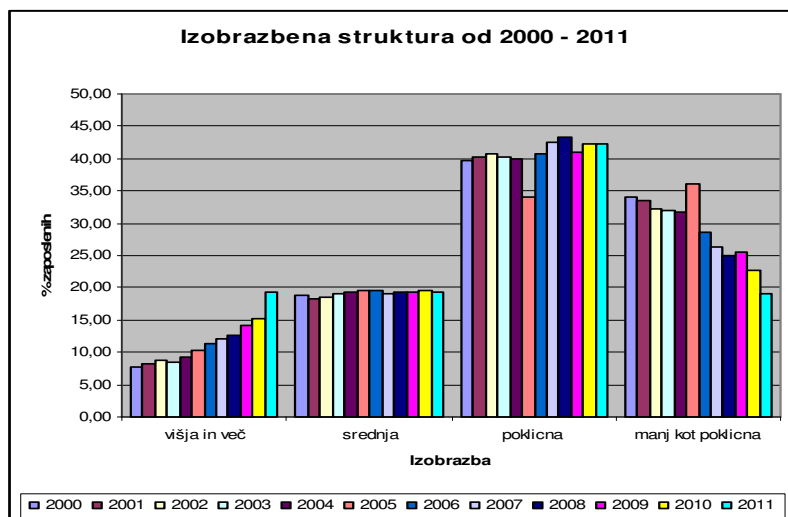
Ožbej Marc

GZS 21.02.2013

**Gibanje števila redno zaposlenih ter povprečne starosti v Primorju d.d.**



### Izobrazbena struktura v Primorju d.d. 2000-2011



### Usposabljanje v Primorju d.d.

- Vsakoletni plan izobraževanja in usposabljanja
- 70% notranji izvajalci, 30% zunanji
- Usposabljali smo 90% zaposlenih (struktura udeležbe), oziroma 62% vseh delavcev (vsi vodilni, 80% z več kot srednjo izobrazbo, 55% s poklicno ali manj)
- Poraba sredstev na zaposlenega za usposabljanje 300-350 EUR letno oziroma 1,50% do 2,2% stroškov dela
- Letno število ur usposabljanja na zaposlenega je znašalo med 15 in 20 ur.
- Po vsebini je prevladovalo izpopolnjevanje strokovnega znanja, znanja s področja obvladovanja kakovosti in predpisov, varstva pri delu in varovanja okolja
- Izpostaviti velja delovodsko šolo z 11 predmeti in izpiti (od matematike do psihologije vodenja) ter dvoletnim stažiranjem.

### Primerjava štipendiranja, usposabljanja, zaposlenosti v Primorju d.d. med osemdeseti leti in po letu 2000

		1970-1980/na leto	po letu 2000/na leto
Štipendisti	KV Gradbinec	35 do 50	3 do 1
	Tehnik	5 do 10	5 do 3
	Inženir	5 do 10	15 do 10
Usposabljanja	Vajenci (1-3 leta)	40 do 50	0
	Prakse (krajše)	30 do 40	10 do 20
	Strojna šola (300 ur)	20	0
	Tečaj za delovodje (400 ur)	30	15/tri leta
	Tečaj za zidarje (300 ur)	30	0
	Prilavniki	10	10
<b>Zaposleni KV GRADBINCI</b>		<b>350-250</b>	<b>60-40</b>

### Struktura zaposlenih na srednje velikem tipičnem gradbišču

leta 1970 do 1990			po letu 2000		
	Gradbeni tehnik			Gradbeni inženir ali tehnik	
Delovodja	Delovodja	Delovodja	Tehnik(obračunski)	Delovodja	Delovodja
					KVGradbinec
KV gradbinec 3x	KV gradbinec 3x	KV gradbinec 3x		KV Gradbinec	Kooperant 8x
					Kooperant 8x
PU Gradbinec 3x	PU Gradbinec 3x	PU Gradbinec 3x		Kooperant 8x	
Skupaj 22 zaposlenih + 0 kooperantov = 22 delavcev			cca 1/3 kooperantov je KV kvalificiranih cca 2/3 kooperantov je PU kvalificiranih Skupaj 6 zaposlenih + 24 kooperantov = 30 delavcev		

Izzivi:

1. kvaliteta izvedbe
2. stroškovna učinkovitost
3. znanje kooperantov

### Kako naprej?

- Nazaj v osemdeseta (tečaji, šole v podjetjih, mentorstvo, praksa)
- Poudarek na certificirani izobrazbi (tečajih) in ne samo in izključno na rednem šolanju
- Vajeništvo in pripravništvo
- Večopravnost (strojnik TGM+voznik) = interes posameznika (zaposljivost) in delodajalca (fleksibilnost in manjše tveganje)
  
- **Ob novi rasti, ki bo povečala in zbudila povpraševanje po gradbeni delovni sili, ne odpirajmo takoj mej ampak danes razmislimo, kako bomo motivirali domač kader in ga ustrezno prekvalificirali.**